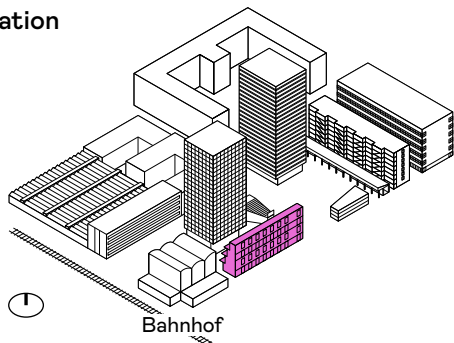


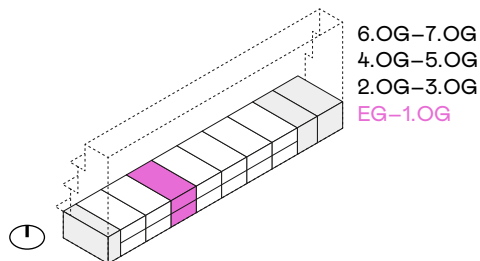
Gebäude Zwhatt 9, Längsbau
 Adresse Neuhardstrasse 9, 8105 Regensdorf
 Grösse Typ XL
 Etage Erdgeschoss – 1. Obergeschoss

Innenfläche 91.6 m²
 Aussenfläche 13.1 m²
 Keller 10.8 m²
 Objekt-Nr. 73605.04.0006

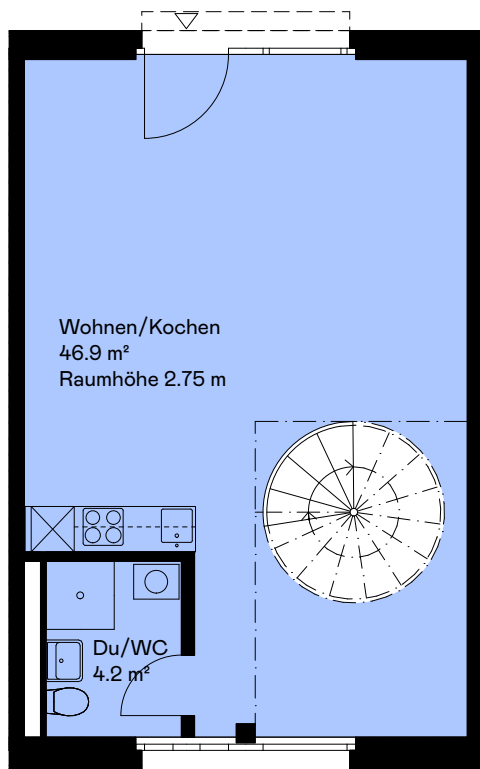
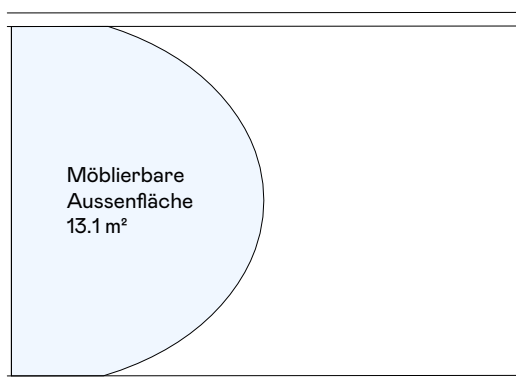
Situation



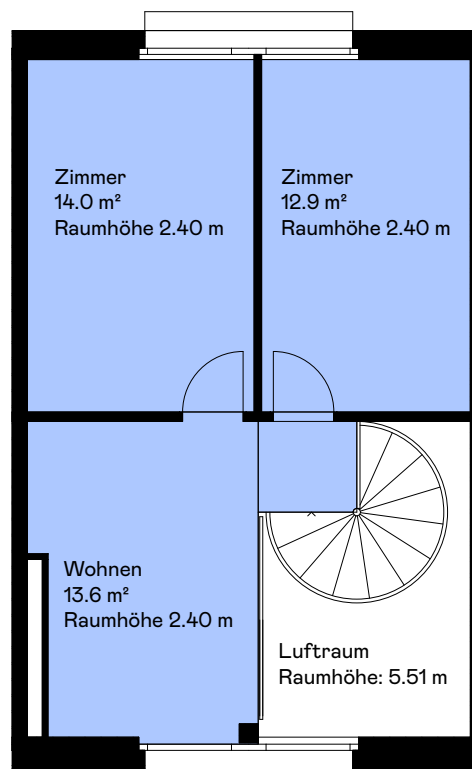
Übersicht



Grundrisse

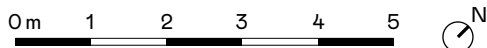


Eingangsgeschoss



Galeriegesschoss

Masstab 1:100



Haftungsausschluss: Aus den dargestellten Grundrissen können keinerlei Ansprüche abgeleitet werden. Verbindlich sind ausschliesslich die Angaben in den Vertragsunterlagen.