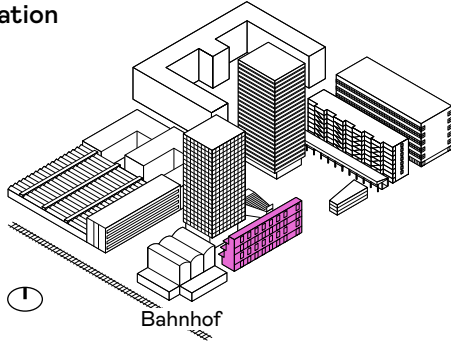


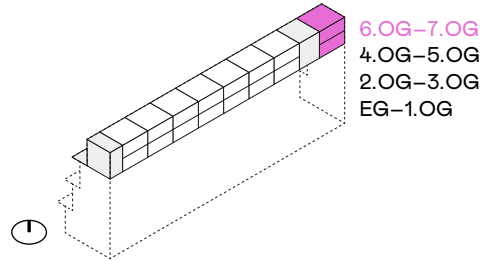
Gebäude Zwhatt 9, Längsbau
 Adresse Neuhardstrasse 9, 8105 Regensdorf
 Grösse Typ S
 Etage 6.-7. Obergeschoss

Innenfläche 40.6 m²
 Aussenfläche 8.7 m²
 Keller 5.4 m²
 Objekt-Nr. 73605.04.0601

Situation



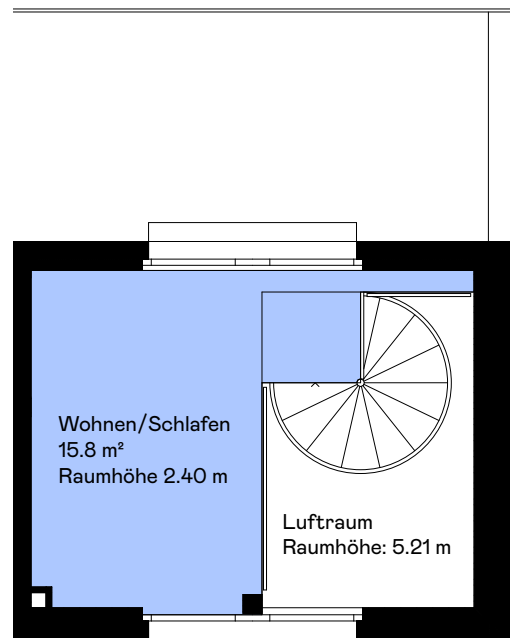
Übersicht



Grundrisse



Eingangsgeschoss



Galeriegesschoss

Masstab 1:100



Haftungsausschluss: Aus den dargestellten Grundrissen können keinerlei Ansprüche abgeleitet werden. Verbindlich sind ausschliesslich die Angaben in den Vertragsunterlagen.