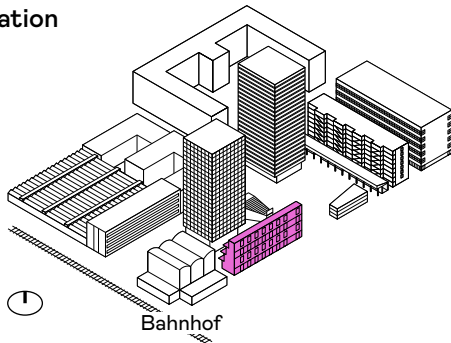


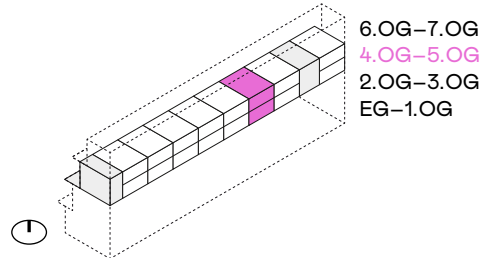
Gebäude Zwhatt 9, Längsbau
 Adresse Neuhardstrasse 9, 8105 Regensdorf
 Grösse Typ M
 Etage 4.-5. Obergeschoss

Innenfläche 59.1 m²
 Aussenfläche 8.4 m²
 Keller 5.4 m²
 Objekt-Nr. 73605.04.0403

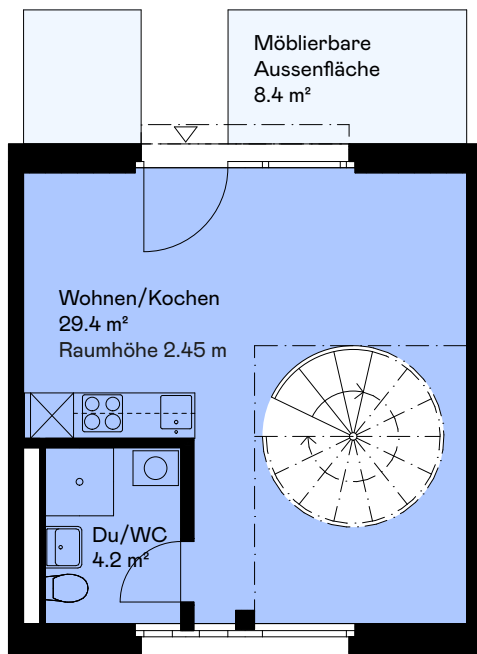
Situation



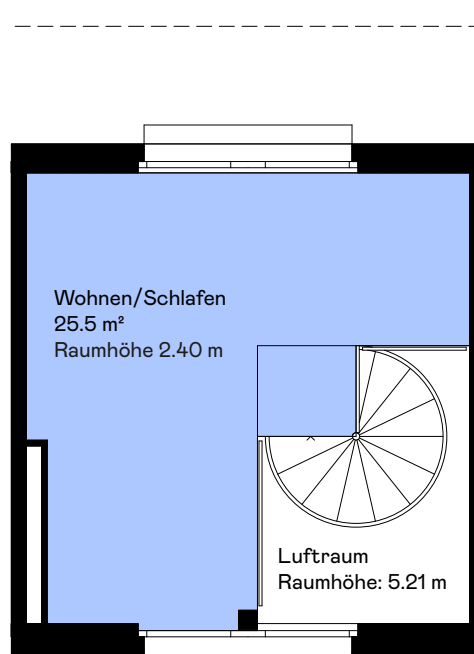
Übersicht



Grundrisse



Eingangsgeschoss



Galeriegesschoss

Masstab 1:100



Haftungsausschluss: Aus den dargestellten Grundrissen können keinerlei Ansprüche abgeleitet werden. Verbindlich sind ausschliesslich die Angaben in den Vertragsunterlagen.