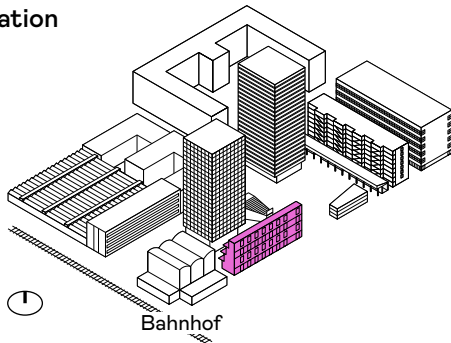


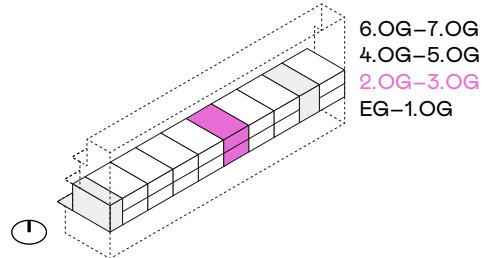
Gebäude Zwhatt 9, Längsbau  
 Adresse Neuhardstrasse 9, 8105 Regensdorf  
 Grösse Typ L  
 Etage 2.-3. Obergeschoss

Innenfläche 75.3 m<sup>2</sup>  
 Aussenfläche 8.4 m<sup>2</sup>  
 Keller 5.4 m<sup>2</sup>  
 Objekt-Nr. 73605.04.0204

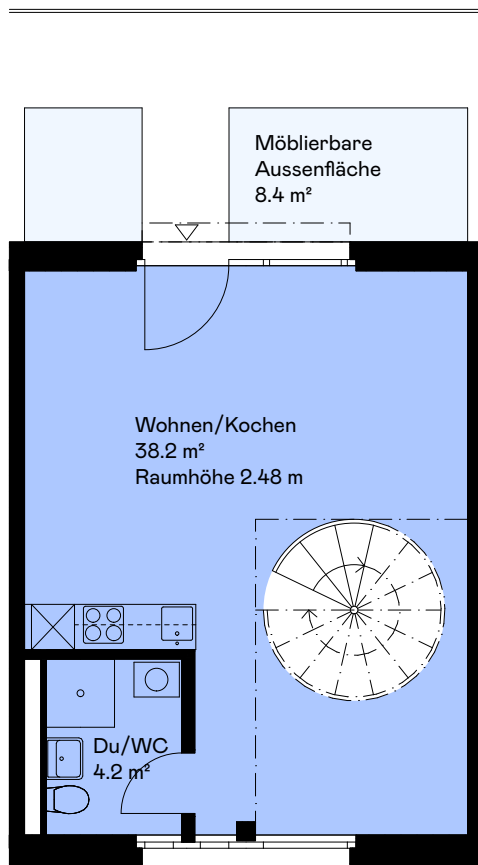
## Situation



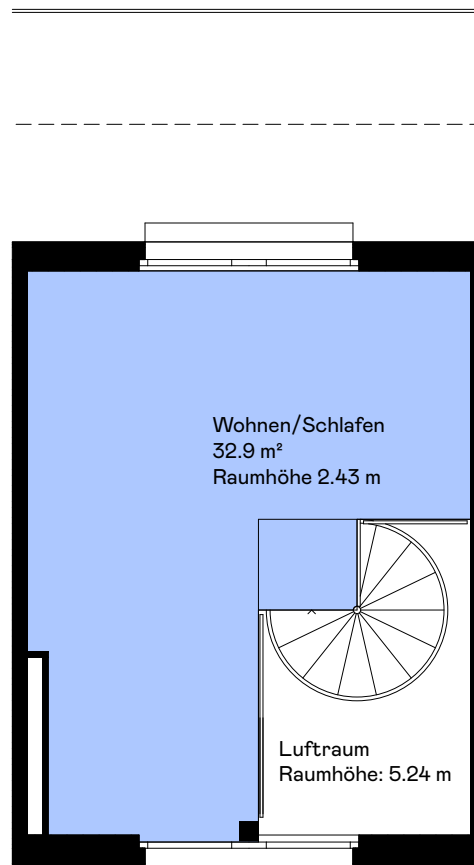
## Übersicht



## Grundrisse



Eingangsgeschoss



Galeriegeschoss

Masstab 1:100



Haftungsausschluss: Aus den dargestellten Grundrissen können keinerlei Ansprüche abgeleitet werden. Verbindlich sind ausschliesslich die Angaben in den Vertragsunterlagen.